



Centro Comercial Dolce Vita
Dolce Vita, Oporto, Portugal

Control Solar



SGG COOL-LITE ST series

COOL-LITE ST es un vidrio de capa blanda que ofrece un excelente rendimiento de control solar reduciendo así los costos de aire acondicionado. COOL – LITE ST optimiza el consumo energético en edificios, ofreciendo control solar y confort térmico sin sacrificar la claridad.



Condominio de Lujo:
The Estates of Acqualina
Florida, USA
Cool – Lite ST 136



Edificio FIC
Medellín Colombia
Cool – Lite ST 120

Características

- No requiere gastado de bordes
- Se puede instalar de manera monolítica o como componente de un doble vidriado hermético (DVH)
- Siempre debe instalarse en cara #2

Disponibilidad

3.210 x 2.200 / 3.210 x 2.400 / 3.210 x 2.540 mm

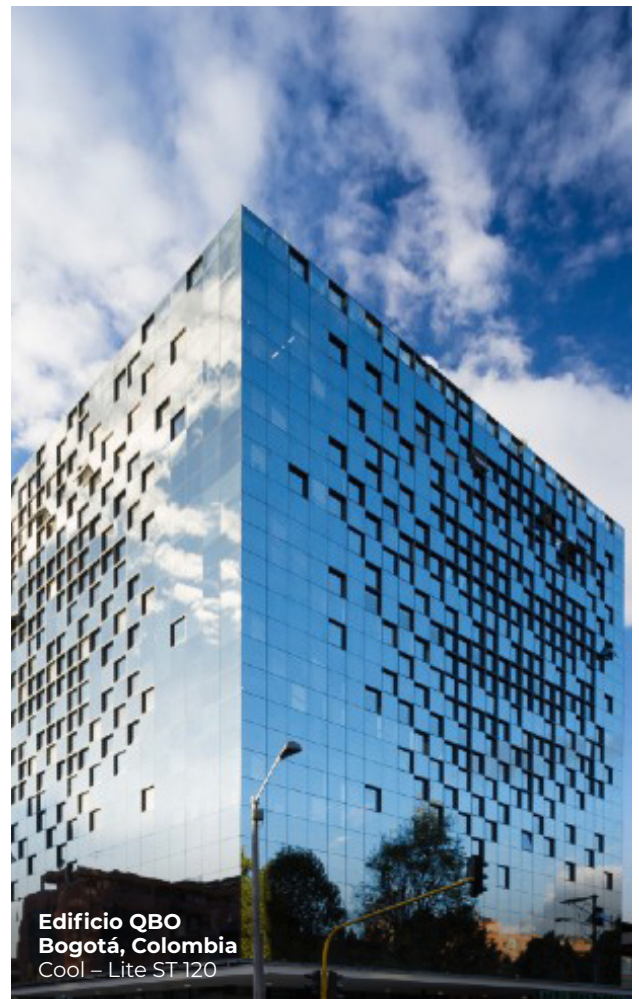
3.210 x 2.250 / 3.210 x 2.550 / 3.210 x 2.200 mm

Jumbo:

3. 210 x 4.500 / 3.210 x 5.100 mm

3.600 x 4.500 / 3.600 x 5.100 mm

Siempre consultar por espesores y dimensiones disponibles



Edificio QBO
Bogotá, Colombia
Cool – Lite ST 120

Performance

Vidrio Exterior	Transmisión Lumínica (%)	Factor Solar (g)	Coef. Sombra (CS)	Selectividad LT/g	Reflexión Externa (%)	Reflexión Interna (%)	Valor U (W/m2K) Aire	Valor U (W/m2K) Argón
CLEAR								
Cool-Lite ST 167	60	0.59	0.67	1.02	23	23	2.8	2.6
Cool-Lite ST 150	46	0.46	0.53	1.0	20	22	2.8	2.6
SILVER								
Cool - Lite ST 120	18	0.22	0.25	0.83	32	30	2.6	2.4
Cool - Lite ST 108	7	0.10	0.11	0.74	44	39	1.9	1.4
GREY								
Cool - Lite ST 136	34	0.34	0.40	0.99	23	22	2.7	2.5
GREEN								
Cool - Lite ST 467	50	0.40	0.46	1.25	17	23	2.8	2.6
Cool - Lite ST 450	38	0.33	0.38	1.36	15	21	2.8	2.6
Cool - Lite ST 436	28	0.26	0.30	1.07	17	22	2.7	2.5
Cool - Lite ST 420	15	0.18	0.21	0.84	24	30	2.6	2.4
Cool - Lite ST 408	6	0.10	0.11	0.61	32	39	1.9	1.4

*Valores promedio de acuerdo al estándar ISO 9050 m1 y EN 673 - Coating en cara #2. Las performance indicadas pueden variar según la norma de evaluación utilizada (NFRC, ISO 9050, EN, entre otras).

Performance

Vidrio Exterior	Transmisión Lumínica (%)	Reflexión Externa (%)	Reflexión Interna (%)	Factor Solar (g)	Coefficiente Sombra (CS)	Valor U (W/m2K) Aire	Valor U (W/m2K) Argón
GREEN							
Cool Lite ST 467	54	14	18	0.49	0.56	2.8	2.7
Cool Lite ST 450	41	13	17	0.44	0.51	2.8	2.7
Cool Lite ST 436	30	16	18	0.39	0.45	2.8	2.6
Cool Lite ST 420	17	23	26	0.32	0.37	2.7	2.5
Cool Lite ST 408	7	30	35	0.2	0.23	1.9	1.7
BLUE							
Cool Lite ST 767	42	10	18	0.49	0.57	2.8	2.7
Cool Lite ST 750	32	10	16	0.44	0.51	2.8	2.7
Cool Lite ST 736	23	12	18	0.39	0.45	2.8	2.6
Cool Lite ST 720	13	15	26	0.32	0.37	2.7	2.5
Cool Lite ST 708	6	20	35	0.21	0.24	1.9	1.7
BRONZE							
Cool Lite ST 267	37	9	18	0.54	0.63	2.8	2.7
Cool Lite ST 250	28	8	16	0.48	0.55	2.8	2.7
Cool Lite ST 236	20	10	18	0.41	0.47	2.8	2.6
Cool Lite ST 220	11	13	26	0.33	0.38	2.7	2.5
Cool Lite ST 208	5	16	35	0.20	0.23	1.9	1.7
GREY							
Cool Lite ST 136	37	22	18	0.46	0.53	2.8	2.6
SILVER							
Cool Lite ST 120	21	32	26	0.33	0.38	2.7	2.5
Cool Lite ST 108	9	43	35	0.16	19	1.9	1.7
CLEAR							
Cool Lite ST 167	67	19	19	0.69	0.79	2.8	2.7
Cool Lite ST 150	51	18	17	0.57	0.66	2.8	2.7

*Los valores indicados pueden variar según la norma de evaluación utilizada (NFRC, ISO 9050, EN, entre otras)

Performance

Vidrio Exterior	Transmisión Lumínica (%)	Factor Solar (g)	Coef. Sombra (CS)	Reflexión Externa (%)	Reflexión Interna (%)	Valor U (W/m2K) Aire	Valor U (W/m2K) Argón
BLUE							
Cool - Lite ST 767	39	0.37	0.42	12	22	2.8	2.6
Cool - Lite ST 750	30	0.30	0.35	11	21	2.8	2.6
Cool - Lite ST 736	22	0.24	0.28	12	22	2.7	2.5
Cool - Lite ST 720	12	0.17	0.20	16	30	2.6	2.4
Cool - Lite ST 708	0,5	0.10	0.11	21	39	1.9	1.4
BRONZE							
Cool - Lite ST 267	33	0.41	0.47	10	22	2.8	2.6
Cool - Lite ST 250	25	0.33	0.38	9	21	2.8	2.6
Cool - Lite ST 236	18	0.26	0.29	10	22	2.7	2.5
Cool - Lite ST 220	10	0.18	0.21	13	30	2.6	2.4
Cool - Lite ST 208	4	0.10	0.11	16	39	1.9	1.4

*Valores promedio de acuerdo al estándar ISO 9050 m1 y EN 673 - Coating en cara #2. Las performance indicadas pueden variar según la norma de evaluación utilizada (NFRC, ISO 9050, EN, entre otras).