



Metro Los Dominicos. Proflit Armado

SISTEMAS DE VIDRIADO



Lirquén
Vidrios

Pilkington Proflit Clear & Blue

Proflit es un vidrio producido con forma de perfil de U de vidrio translúcido, que presenta en una de sus caras una textura igual a la del vidrio catedral Stipolite (semilla). Su resistencia por forma permite su instalación en vanos, con una gran vertical, sólo soportado en sus dos extremos opuestos. Su montaje puede ser realizado en línea recta o curva, en forma simple o doble piel, formando una cámara de aire entre ambas. También puede ser instalado en forma horizontal.

Su novedosa apariencia visual provee líneas limpias e ininterrumpidas a una fachada, ya que la resistencia mecánica del perfil de vidrio elimina la necesidad de emplear una carpintería convencional para construir cerramientos de grandes dimensiones.

Internamente ofrece una superficie vidriada, sin obstrucciones, sutilmente translúcida, que permite el máximo ingreso de la luz natural difusa sin producir sombras.

No requiere carpintería

Pilkington Profilit® es una atractiva solución arquitectónica de vidrioado basada en la resistencia estructural de perfil de vidrio conformado en forma de U. Por dicho motivo, se instala tomado sólo en sus extremos, permitiendo luces libres de gran magnitud entre apoyos, sin travesaños horizontales intermedios.

La luz entre apoyos depende de la presión de diseño del viento, de las características del edificio y de la solución de cerramiento adoptada con Profilit.

Estructura

Está compuesta por un sistema básico de dos perfiles especiales de aluminio anodizado que, de ser necesario por razones de diseño, pueden ser pintados empleando las técnicas habituales de revestido.

El perfil dintel de aluminio se utiliza para retener los componentes de vidrio en la parte superior y también se le emplea para las terminaciones laterales verticales.

El sistema se complementa con cuatro perfiles de PVC que van insertos y trabados dentro de los perfiles de aluminio y su función es brindar un buen apoyo al vidrio, impedir su desplazamiento y evitar el contacto de vidrio con metal.

Dichos perfiles de plástico se suministran para instalar Pilkington Profilit® en forma de simple o doble piel.

Sellado de juntas

Para brindar al conjunto una completa hermeticidad al paso del aire, el viento y el agua, las juntas del sistema deben ser obturadas con sellador de silicona neutra aplicado entre vidrios.

PROPIEDADES DE TRANSMISIÓN

Profilit Clear	Transmisión Lumínica	Valor U (W/m2K)	Factor Solar	Aislación Acústica
Simple Piel	83%	5,6	0,84	22 dB
Doble Piel	69%	2,8	0,70	38 dB

Profilit Blue	Transmisión Lumínica	Valor U (W/m2K)	Factor Solar	Aislación Acústica
Simple Piel	70%	5,6	0,74	22
Doble Piel	46%	2,8	0,56	38

Resistencia al Viento

La siguiente tabla indica los valores aconsejados para Pilkington Profilit® instalado en forma vertical en edificios cerrados, sobre la base de un riesgo estadístico de rotura de 1% ante ráfagas de 3 segundos de duración.

ALTURA MÁXIMA DE LOS PERFILES PROFILIT (MM)

Presión viento Kg/m2	Profilit K-25	
	Simple piel	Doble piel
50	2500	3600
60	2300	3250
60	2300	3250
60	2300	3250
70	2100	3000
80	2000	2800
90	1900	2700
100	1800	2500
110	1700	2400
120	1600	2300
130	1550	2200
140	1500	2100
150	1450	2050
160	1400	2000
170	1350	1950
180	1300	1900
190	1250	1800
200	1200	1750
300	1000	1400

Alturas máximas recomendadas en interior:

Simple piel: 2.900 mm.

Doble piel: 5.000 mm.

Resistencia Mecánica

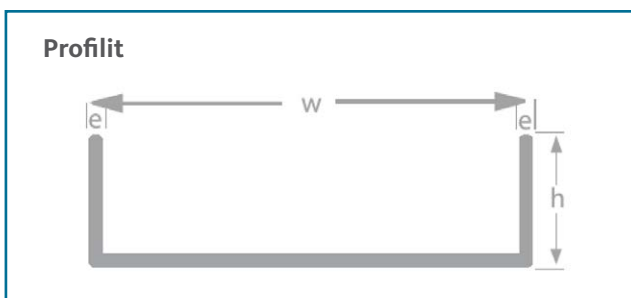
En caso de rotura ante un fuerte impacto, normalmente se produce un agujero en el módulo de perfil del vidrio que recibió el golpe, sin que ello afecte la integridad y estabilidad del cerramiento. El reemplazo de unidades de Profilit rotas es una tarea sencilla y de rápida ejecución. En aquellos casos en los que se desee aumentar el grado de seguridad se aconseja emplear Pilkington Profilit® Armado con alambre. (Solo a pedido).

INSTALACIÓN Y MONTAJE

Dependiendo de los requisitos y características de la obra, existen varias formas de instalación estándar.

Profilit Simple Piel

Permite la máxima transmisión de luz dentro del edificio pero tiene restricciones en la altura máxima de colocación.



Profilit Doble Piel

Este tipo de instalación permite obtener las mejores ventajas del sistema: mayor luz libre entre apoyos, excelente valor U, eficiente aislación acústica y una excelente transmisión de luz natural.

También puede ser instalado en forma horizontal, en cuyo caso se restringen las luces libres máximas de colocación de los perfiles de vidrio y el costo del montaje y de la estructura de soporte es mayor que para el caso de montaje vertical.

Aberturas

Cuando se requiere incorporar aberturas (puertas o ventanas) en un cerramiento Profilit, éstas deben fijarse a la estructura portante y ser diseñadas como parte del diseño general de la obra.

Simple vidriado



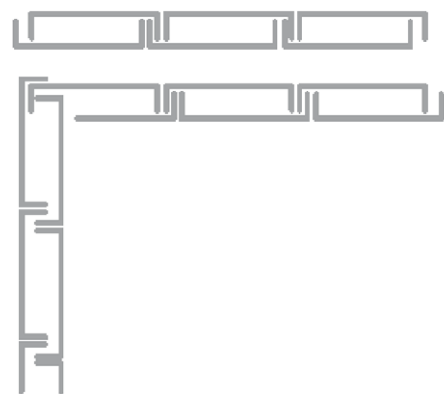
Sistemas de simple vidriado



Esquinas con simple vidriado



Esquinas con doble vidriado

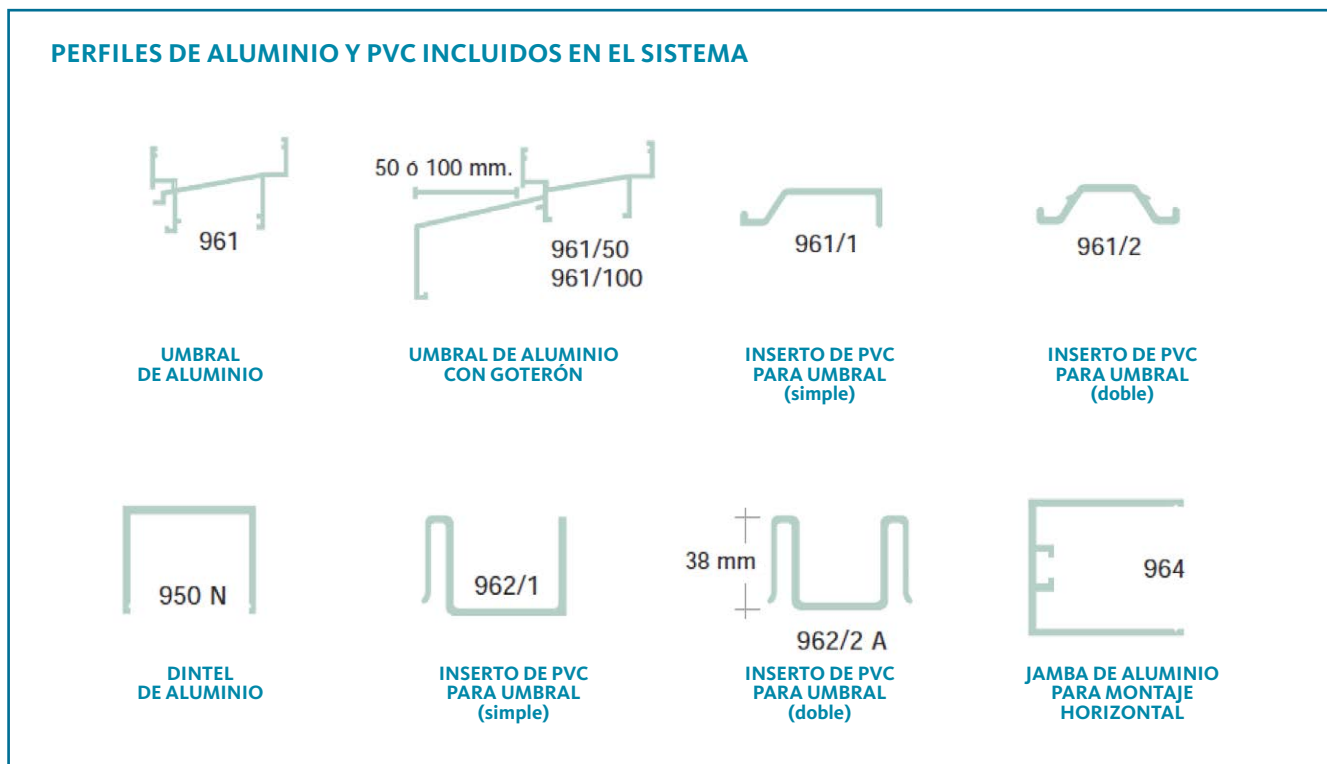


Profilit curvo simple o doble piel

Instalando Pilkington Profilit® en forma de simple o doble piel, se pueden crear paredes de vidrio curvas mediante la colocación facetada de los perfiles de vidrio.

Para este tipo de instalaciones deben emplearse perfiles metálicos U aptos para cilindrar. El radio mínimo de curvatura es del orden de 2 metros.

Vidrios Lirquén S. A. no suministra perfiles para montaje de Profilit en forma curvada.



Para obtener los Bloques Profilit para REVIT y CAD, descargar archivo en: www.vidrioslirquen.cl (Productos/Profilit)

Recomendaciones de montaje

La estructura de soporte del sistema de Profilit debe estar a plomo y adecuadamente nivelada.

Cuando se instala Profilit en doble piel siempre debe tener la precaución de limpiar bien las caras del perfil de vidrio que quedarán mirando hacia la cámara de aire. Previo el proceso de sellado de las juntas, se recomienda realizar una inspección ocular del cerramiento para verificar la limpieza interior del vidrio.

Cuando se corta Profilit –en forma transversal o longitudinal– los bordes del perfil de vidrio resultantes deben quedar libres de escalladuras o imperfecciones. Si las hubiese, éstas se deben pulir.

El cerramiento puede ser realizado con perfiles de vidrio autosoportante Pilkington Profilit, en forma de simple piel / doble piel / vertical / horizontal.

Para la colocación se empleará el sistema de perfiles de aluminio con sus correspondientes insertos de PVC, u otro sistema de colocación con prestaciones equivalentes de acuerdo con los detalles, dibujos y especificaciones que figuran en los planos de la obra. Las juntas se sellarán con compuestos de silicona aplicada en todas las juntas entre vidrios, entre aluminio y vidrio y entre las juntas de la perfilería de aluminio y la estructura resistente.

Profilit Clear	Transmisión Luminica	Valor K (W/m2/K)	Factor Solar	Aislación Acústica
Simple Piel	83%	5,6	0,84	22 dB
Doble Piel	69%	2,8	0,70	38 dB

Peso aprox. simple piel: 20 kg/m²

Peso aprox. doble piel: 40 kg/m²

Largo: 3.000 y 5.000 mm.

Los perfiles de aluminio y PVC se suministran por unidad en tiras de 6.000 mm cada uno.

Otros tipos de Profilit (a pedido):

- Profilit Armado (con malla de acero para mayor seguridad).
- Profilit Clear (incolore sin textura).
- Profilit T color (pintado y templado).



FASA:
Centro de Distribución Farmacias Ahumada
Arquitecto: Guillermo Hevia



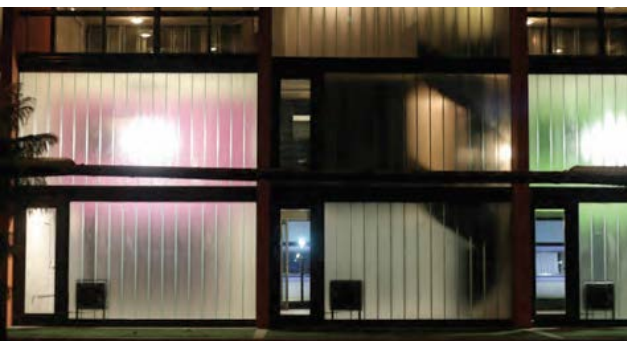
Prolift Blue
Providencia, Santiago



Metro Estación Hernando de Magallanes
Las Condes, Santiago



Puerto Terrestre
Los Andes



Edificio Atelier
Córdoba, Argentina



Universidad Diego Portales
Santiago, Chile